



ACADEMY

Sintesi Sud
IL TUO PARTNER TECNOLOGICO

CORSI DI FORMAZIONE CAD-CAM TEORICI E PRATICI 2020

I nuovi corsi dedicati a chi vuole scoprire ed imparare le nuove innovazioni tecnologiche nel campo dentale.



CORSI ESEGUITI DA PROFESSIONISTI DEL SETTORE



UTILIZZO DI SOFTWARE E HARDWARE ALL'AVANGUARDIA



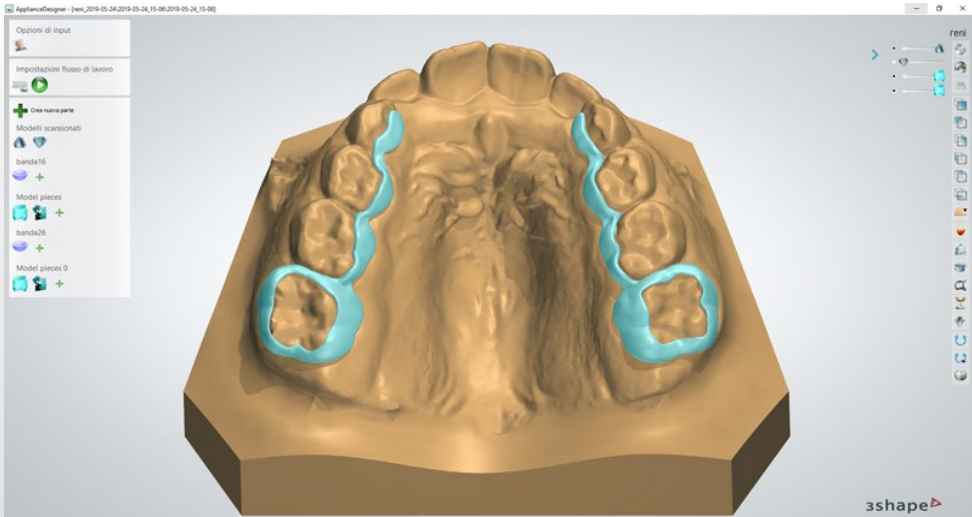
MATERIALE DI SUPPORTO

L'Academy di Sintesi Sud nasce con l'obiettivo di creare un punto di riferimento formativo, culturale e sociale sull'innovazione tecnologica. Siamo infatti convinti che non sono le macchine o gli strumenti a rappresentare un valore aggiunto al proprio lavoro, ma il loro utilizzo al fine di valorizzare le proprie conoscenze e giungere ad un prodotto finale di qualità.

Sintesi Sud ha realizzato questo nuovo progetto proponendo una serie di corsi di alta formazione nei vari settori dell'industria e dell'artigianato. Ogni corso sarà tenuto da personale qualificato e con differenti livelli di approfondimento in modo da seguire la crescita formativa di chi è all'inizio e di soddisfare le esigenze di un utente più esperto.

Seguendo la nostra pagina e iscrivendovi alla nostra newsletter potrete restare sempre aggiornati sulle date, i corsi ed i programmi dell'Academy.

Buona Conoscenza!



APPLIANCE DESIGNER

INDICAZIONI PRATICHE PER L'INDIVIDUALIZZAZIONE DEGLI APPARECCHI CUSTOMIZZATI

[SABATO 06 GIUGNO 2020]

ORARIO: 9:00/18:00

Relatore: Odt. Ciro Pisano e Odt. Ciro Jr. Pisano

Centro Corsi Sintesi Sud - Ariano Irpino (AV)



8-12



250

+ iva

3shape

ARGOMENTI

- **Appliance designer:** Scopriamo insieme le diverse applicazioni che può offrirci.
- Impariamo a progettare e disegnare i possibili e diversi apparecchi ortodontici.
- Scelta ragionata degli elementi dentali di ancoraggio.
- Selezione ed estensione dei bracci di collegamento.
- Quali e quanti elementi ausiliari è possibile assemblare.
- Analisi dei punti clinici.
- Reali vantaggi degli apparecchi customizzati rispetto ai tradizionali.

Info iscrizioni

Per iscrizioni contattare la SINTESI SUD srl al numero +39 0825 86 70 10, inviando richiesta tramite mail all'indirizzo sintesisudacademy@sintesisud.com, oppure compilando il form sul sito www.sintesisud.com nella sezione Academy.

Quota di partecipazione

Le quote di iscrizione si intendono IVA esclusa (22%).

Il pagamento della quota dovrà avvenire tramite bonifico bancario anticipato da effettuarsi presso l'istituto di credito **UNICREDIT S.P.A.** - Via Pindemonte, 2 - 20100 MILANO su **IBAN IT29J0200805364000030068362** intestato a **HENRY SCHEIN KRUGG S.R.L.**; CAUSALE: NOME PARTECIPANTE - CORSI SINTESI SUD ACADEMY, TIPOLOGIA E NOME DEL CORSO

Ogni singolo corso prevede il raggiungimento di un numero minimo ed un numero massimo di corsisti (8-12). Nel caso in cui il numero non venga raggiunto, il corso in questione sarà spostato a data da destinarsi sempre previo raggiungimento del numero minimo di iscritti.

Sede del Corso: SINTESI SUD - Via Cardito, 203 - 83031 - Ariano Irpino (AV) - Tel.: +39 0825 867010

in collaborazione con

HENRY SCHEIN
Krugg

www.academy.sintesisud.com