



ACADEMY

Sintesi Sud
IL TUO PARTNER TECNOLOGICO

CORSI DI FORMAZIONE CAD-CAM TEORICI E PRATICI 2019

I nuovi corsi di Sintesi Sud dedicati a chi vuole scoprire ed imparare le nuove innovazioni tecnologiche nel campo dentale.



**CORSI ESEGUITI
DA PROFESSIONISTI
DEL SETTORE**



**UTILIZZO DI SOFTWARE
E HARDWARE
ALL'AVANGUARDIA**



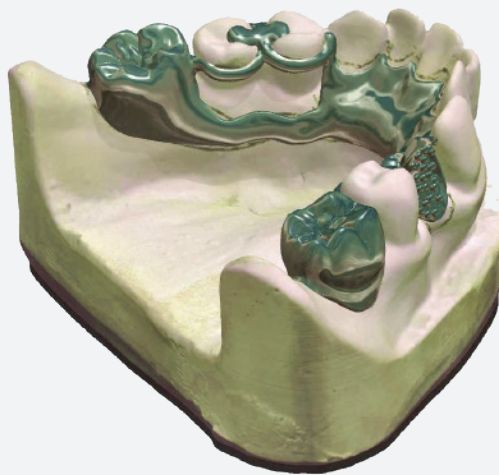
**MATERIALE
DI SUPPORTO**

L'Academy di Sintesi Sud nasce con l'obiettivo di creare un punto di riferimento formativo, culturale e sociale sull'innovazione tecnologica. Siamo infatti convinti che non sono le macchine o gli strumenti a rappresentare un valore aggiunto al proprio lavoro, ma il loro utilizzo al fine di valorizzare le proprie conoscenze e giungere ad un prodotto finale di qualità.

Sintesi Sud ha realizzato questo nuovo progetto proponendo una serie di corsi di alta formazione nei vari settori dell'industria e dell'artigianato. Ogni corso sarà tenuto da personale qualificato e con differenti livelli di approfondimento in modo da seguire la crescita formativa di chi è all'inizio e di soddisfare le esigenze di un utente più esperto.

Seguendo la nostra pagina e iscrivendovi alla nostra newsletter potrete restare sempre aggiornati sulle date, i corsi ed i programmi dell'Academy.

Buona Conoscenza!



DENTAL SYSTEM

REMOVABLE PARTIAL

[VENERDÌ 04 OTTOBRE 2019]

ORARIO: 9:00/18:00

Relatore: **Specialist 3Shape**

Centro Corsi Sintesi Sud - Ariano Irpino (AV)



8-12



200

+ iva

corso
teorico
pratico

PROGRAMMA

Protesi mobile totale e scheletrica sono all'ordine del giorno: scoprirete come poter utilizzare in modo semplice e preciso i moduli Removable Partial Design e Full Denture, per realizzare i vari componenti della protesi mobile.

- CORONE TELESCOPICHE
- REMOVABLE PARTIAL DESIGN
- PROTESI MOBILE TOTALE
- PORTA IMPRONTE PERSONALIZZATO
- ESERCITAZIONE

Technical Partner: **3shape**

Info iscrizioni

Per iscrizioni contattare la SINTESI SUD srl al numero +39 0825 86 70 10, inviando richiesta tramite mail all'indirizzo sintesisudacademy@sintesisud.com, oppure compilando il form sul sito www.sintesisud.com nella sezione Academy.

Quota di partecipazione

Le quote di iscrizione si intendono IVA esclusa (22%).

Il pagamento della quota dovrà avvenire tramite bonifico bancario anticipato da effettuarsi presso l'istituto di credito Banco di Credito Cooperativo di Flumeri - Filiale di Ariano Irpino su IBAN IT510855375650001000307364, intestato a SINTESI SUD SRL; CAUSALE: NOME PARTECIPANTE - CORSI SINTESI SUD ACADEMY, TIPOLOGIA E NOME DEL CORSO. Ogni singolo corso prevede il raggiungimento di un numero minimo ed un numero massimo di corsisti (8-12). Nel caso in cui il numero non venga raggiunto, il corso in questione sarà spostato a data da destinarsi sempre previo raggiungimento del numero minimo di iscritti.

 **Sintesi Sud**[®]
IL TUO PARTNER TECNOLOGICO

Via Cardito, 203 - 83031 - Ariano Irpino (AV) - Tel.: +39 0825 867010
info@sintesisud.com | www.sintesisud.com

sintesisudacademy@sintesisud.com