

in collaborazione con

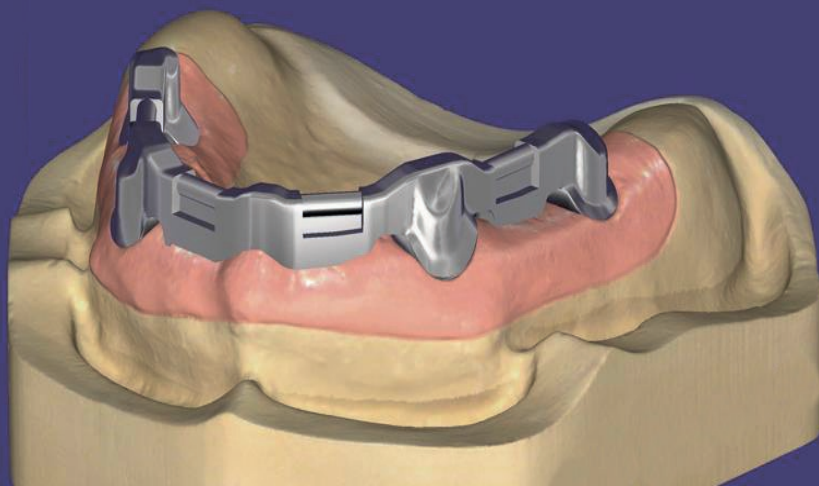
HENRY SCHEIN®

Krugg

CORSI DI FORMAZIONE CAD-CAM

TEORICI E PRATICI

2020



I nuovi corsi dedicati a chi vuole scoprire ed imparare le nuove innovazioni tecnologiche nel campo dentale.

INSIDE EXOCAD «hand on»



ACADEMY

Sintesi Sud
IL TUO PARTNER TECNOLOGICO

PROGETTAZIONE E MODELLAZIONE CAD

[02-03 APRILE 2020]

[24-25 SETTEMBRE 2020]

[19-20 NOVEMBRE 2020]

ORARIO: 9:00/18:00

Relatore: Odt. Marco Annucci

Centro Corsi Sintesi Sud - Ariano Irpino (AV)



8-12



600

corso singolo

1500

+ iva
percorso intero

PROGRAMMA

START 2.4 PRESENTAZIONE PLOVDIV [02-03 APRILE 2020]

IL SOFTWARE NELLA SUA INTEGRITÀ DAL DB PASSANDO PER TUTTI I MODULI UTILIZZATI GIORNALMENTE NEL WORKFLOW DEL LABORATORIO

1° GIORNO DEDICATO A TUTTE LE NOVITÀ;

2° GIORNO MODULO IMPIANTI, MIGLIORIE E GESTIONI DELLE RIABILITAZIONI DA INTRAORALE ATTRAVERSO IL NUOVO MODEL CREATOR E LE NUOVE LIBRERIE DEDICATE.

AESTHETICH AND FUNCTIONAL PLANNING [24-25 SETTEMBRE 2020]

MODULI UTILIZZATI: DB-SMILE CREATOR-EDITOR FACE SCAN-ARTICOLATORE DICOM VIEWER -WAXUP VIRTUALE-JAW MOTION-FULL DENTURE-BARRE-PARTIALCAD-ABUTMENT-BITE

1° GIORNO GESTIONE USO CORRETTO DEI DATI ESTERNI FOTO, SCANSIONI FACCIALI, ARTICOLAZIONE DINAMICA, SCANSIONI INTRAORALI E DICOM NEL SOFTWARE PER CERATURE DIAGNOSTICHE/FUNZIONALI IN PREVIEW

2° GIORNO APPLICAZIONE SU GRANDI RIABILITAZIONI ATTRAVERSO I NUOVI MODULI PER STRUTTURE IBRIDE FISSE RIMOVIBILI FINO ALLA PROTESI MOBILE DA STAMPA E FRESATURA

PREPLANNING E IMMEDIATE LOADING [19-20 NOVEMBRE 2020]

MODULI UTILIZZATI: EXOPLAN-BARRE/IMPIANTI-SMILE CREATOR-SURGICAL GUIDE-VIRTUAL EXTRACTION-IMMEDIATE LOADING-WAXUP VIRTUALE-PARTIALCAD-INTRAORAL EDITOR-MODEL CREATOR

1° GIORNO INTEGRAZIONE EXOPLAN-DENTALCAD COMUNICARE CON LA CLINICA ATTRAVERSO I DUE SOFTWARE PRE E POST CHIRURGIA FINO AL CARICO IMMEDIATO

2° GIORNO FULL DIGITAL PREVIEW SMILE CREATOR MOCKUP PRECHIRURGIA DIMA CON INDEX E PROVVISORIO DIRETTO DA UNICO FILE

Info iscrizioni

Per iscrizioni e informazioni chiama il numero 0825.867010 oppure via e-mail all'indirizzo sintesisudacademy@sintesisud.com

Le quote di iscrizione si intendono IVA esclusa (22%).

Il pagamento della quota dovrà avvenire tramite bonifico bancario anticipato da effettuarsi presso l'istituto di credito UNICREDIT S.P.A. - Via Pindemonte, 2 - 20100 MILANO su IBAN IT29J0200805364000030068362 intestato a HENRY SCHEIN KRUGG S.R.L.; CAUSALE: NOME PARTECIPANTE - CORSI HENRY SCHEIN ACADEMY, TIPOLOGIA E NOME DEL CORSO

www.academy.sintesisud.com